



QUESTION :

Selon un médecin américain
du début du XX^{ème} siècle,
quel est le poids
de l'âme humaine ?

SOLUTION



21 g

Rien n'a jamais prouvé cette théorie, mais elle a inspiré de nombreuses oeuvres.



QUESTION :

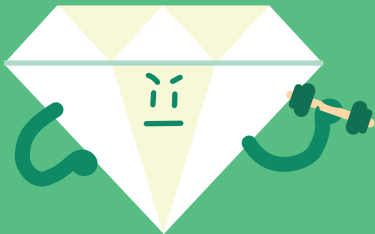
Combien pesait
le premier iPhone ?

SOLUTION



136 g

Il est sorti en 2007 et son prix de vente était de 499 \$. En 2023, un exemplaire encore scellé a été vendu plus de 190 000 \$ aux enchères.



QUESTION :

Combien pesait le plus gros
diamant brut jamais
découvert ?

SOLUTION



621 g

Il fut découvert en 1905
en Afrique du Sud, et la
première fois qu'un artisan
essaya de le tailler, son ciseau
se brisa sur la pierre.



QUESTION :

Quel est le poids moyen
d'une autruche femelle ?

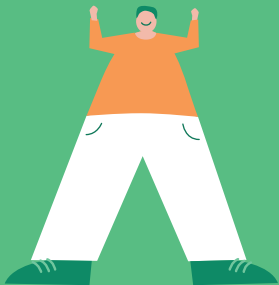
SOLUTION



90 kg

Les autruches sont les plus gros oiseaux du règne animal.

Les mâles peuvent peser jusqu'à 160 kg et les oeufs jusqu'à 1,8 kg.



QUESTION :

Combien pesait l'homme
détenant le record de l'homme
le plus lourd du monde ?

SOLUTION



635 kg

Il détient aussi le record de l'homme à avoir le plus maigri : il était descendu à 216 kg.



QUESTION :

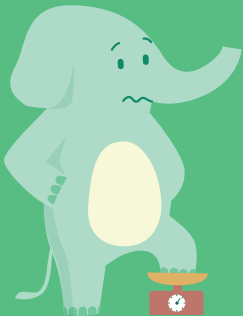
Combien pesait la plus grosse citrouille jamais enregistrée ?

SOLUTION



1247 kg

Ce record fut établi en 2023,
et la citrouille en question
faisait 6,4 mètres de
circonférence. 3 adultes
se tenant la main ne
pourraient pas en faire le tour.



QUESTION :

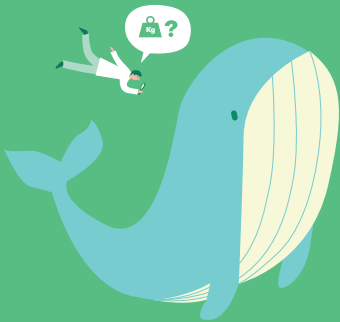
Quel est le poids moyen d'un éléphant d'Afrique mâle ?

SOLUTION



6 800 kg

Le savais-tu ? Les humains et les éléphants sont les deux seules espèces du règne animal à avoir un menton.



QUESTION :

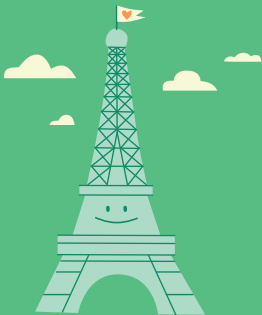
Les baleines bleues sont difficiles à peser, mais quel était le poids du plus gros spécimen pesé avec précision ?

SOLUTION



177 tonnes

Les baleines bleues sont les plus gros animaux à avoir jamais existé. Elles peuvent atteindre un tel poids parce que ce sont des animaux marins : l'eau les aide à soutenir leur poids, sans quoi leurs os ne seraient pas assez résistants.



QUESTION :

Quel est le poids
de la tour Eiffel ?

SOLUTION



10 100 tonnes

Les tickets d'entrée
du monument représentent
2 tonnes de déchets
papier par an.



QUESTION :

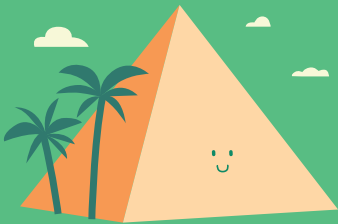
Combien pesait le fameux
paquebot Titanic ?

SOLUTION



50 000 tonnes

Le savais-tu ? En prenant en compte l'inflation, la construction de ce bateau a coûté moins cher que le film de James Cameron qu'il a inspiré (190 contre 200 millions de dollars).



QUESTION :

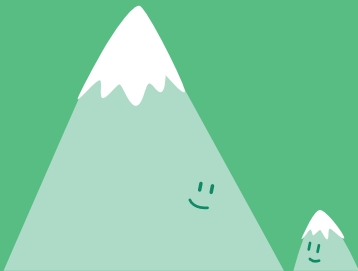
Quel est le poids
de la pyramide de Khéops,
la plus grande des 3 pyramides
de Gizeh ?

SOLUTION



**5,75 millions
de tonnes**

Le savais-tu ? La reine
Cléopâtre a vécu au I^{er} siècle
avant J.C., c'est-à-dire plus
proche de ta naissance
que de la construction de cette
pyramide (2560 avant J.C.).



QUESTION :

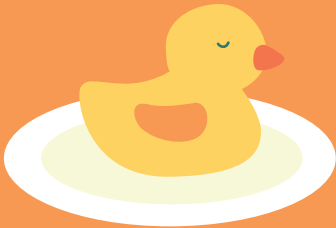
Avec des calculs savants, il est possible d'estimer combien pèse le mont Everest. Alors, combien pèse-t-il ?

SOLUTION



**175 milliards
de tonnes**

La plus grande montagne du monde, si on la mesure de sa base à son sommet, est en réalité le Mauna Kea à Hawaïi (plus de 10 000 mètres). Mais il ne s'élève qu'à 4207 mètres d'altitude, le reste se trouve sous l'eau.



QUESTION :

Quelle quantité de plastique
une personne ingère-t-elle en
moyenne chaque année ?

SOLUTION



250 g

Au total, cela représente environ
20 kg sur toute une vie – le poids
d'un enfant de 6 ans.

Source : WWF (2019)



QUESTION :

Quelle quantité de plastique utilise un Français moyen chaque année ?

SOLUTION



70 kg

Cela fait de la France un
des plus gros consommateurs
de plastique d'Europe.

Source : ADEME (2022)



QUESTION :

Quelle est la quantité de déchets alimentaires que génère une personne en France chaque année ?

SOLUTION



129 kg

50% de ces déchets sont des parties non-consommables (os, épluchures, etc.).
Le reste représente du gaspillage.

Source : ADEME (2021)



QUESTION :

Quelle quantité de plastique est
rejetée dans l'environnement
chaque seconde ?

SOLUTION



700 kg

Soit environ 22 millions
de tonnes en un an.

Source : OCDE (2019)



QUESTION :

Quelle quantité d'ordures ménagères le plus grand incinérateur de France peut-il brûler chaque année ?

SOLUTION



**700 000
tonnes**

Il se situe à Ivry, près de Paris,
et c'est aussi le plus grand
incinérateur d'Europe. Il peut
brûler jusqu'à 10 tonnes de
déchets par heure.

Source : WWF (2019)



QUESTION :

Le « continent de plastique » est une immense accumulation de déchets à la dérive dans l'océan Pacifique. Combien pèse-t-il ?

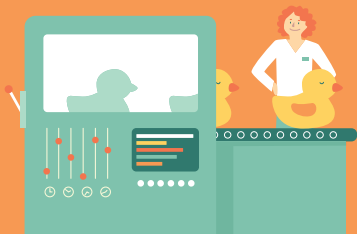
SOLUTION



**8,2 millions
de tonnes**

La superficie de ce
"continent" est estimée
à 2 voire 3 fois celle de la
France.

Sources : Le Monde, Greenpeace,
le NPR (radio publique américaine)



QUESTION :

Quelle quantité de plastique est produite dans le monde chaque année ?

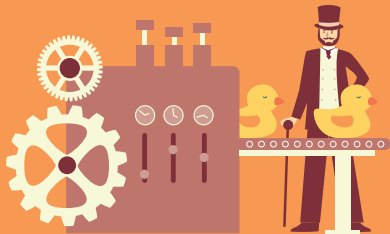
SOLUTION



**460 millions
de tonnes**

Cette quantité pourrait tripler
d'ici 2060 si rien n'est fait.

Source : Le Monde (2024)



QUESTION :

Quelle quantité de plastique
a été produite dans le monde
depuis 1950 ?

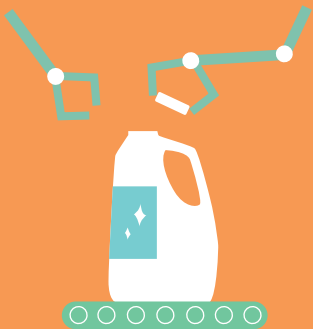
SOLUTION



**9,2 milliards
de tonnes**

Seul 9% du plastique jeté
depuis cette époque a été
recyclé.

Source : Atlas du plastique (2020)



QUESTION :

Quelle quantité de déchets d'emballages ménagers sont produits en France par personne et par an ?

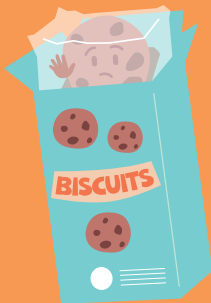
SOLUTION



83 kg

2190 emballages sont utilisés
par personne chaque année
en France.

Source : Rapport CITEO juin 2023



QUESTION :

Combien de nourriture
encore emballée est jetée
chaque année
par personne en France ?

SOLUTION



7 kg

Au total, ce sont 30 kg de produits alimentaires qui sont gaspillés chaque année par personne en France.

Source : ecologie.gouv.fr juin 2024



QUESTION :

Quelle quantité d'emballages
est utilisée par une personne
en France chaque année ?

SOLUTION



**5,5 millions
de tonnes**

Cela représente 6 emballages
par personne par jour.

Source : Panorama des emballages
ménagers en France CITEO 2022